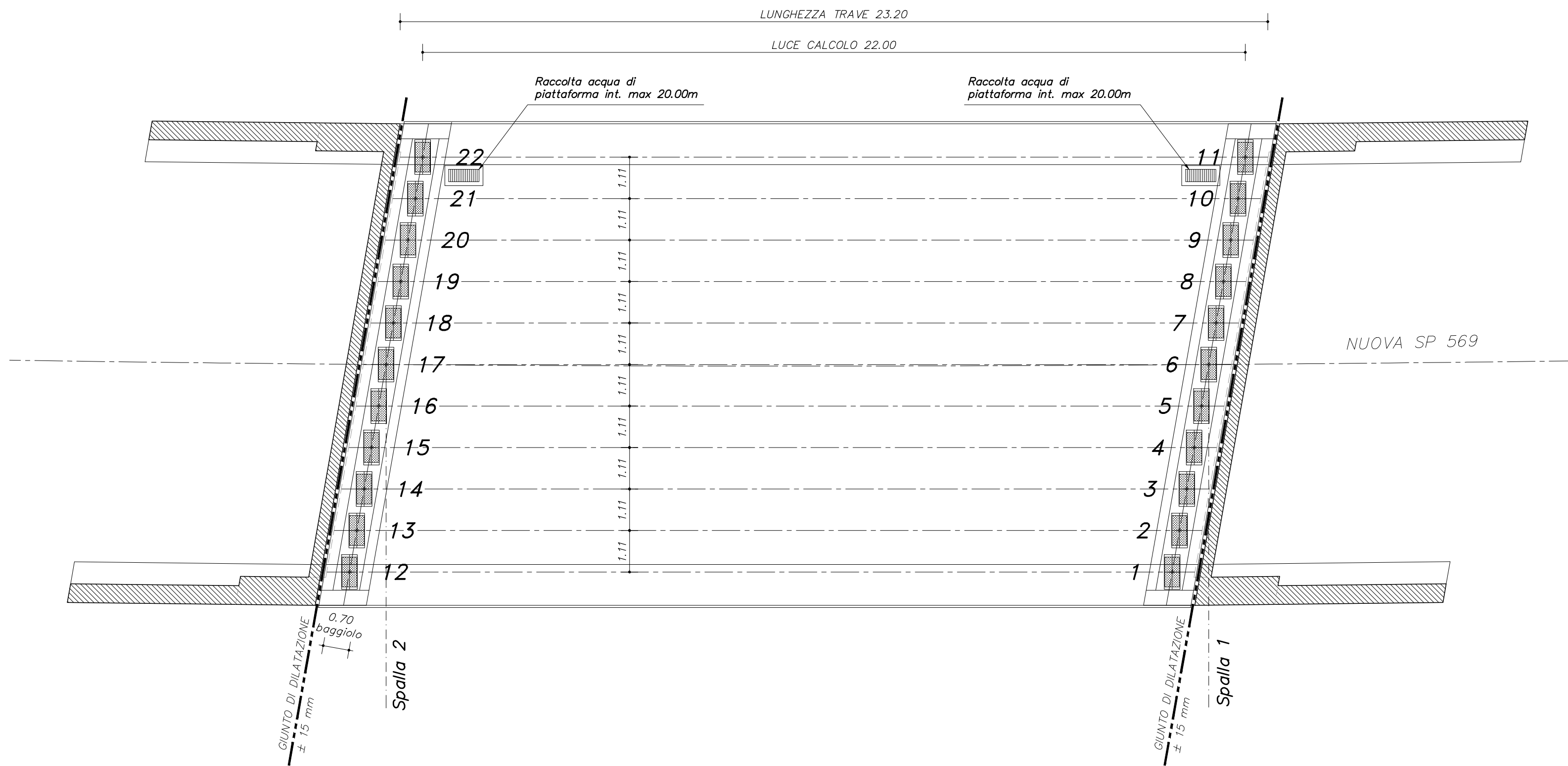


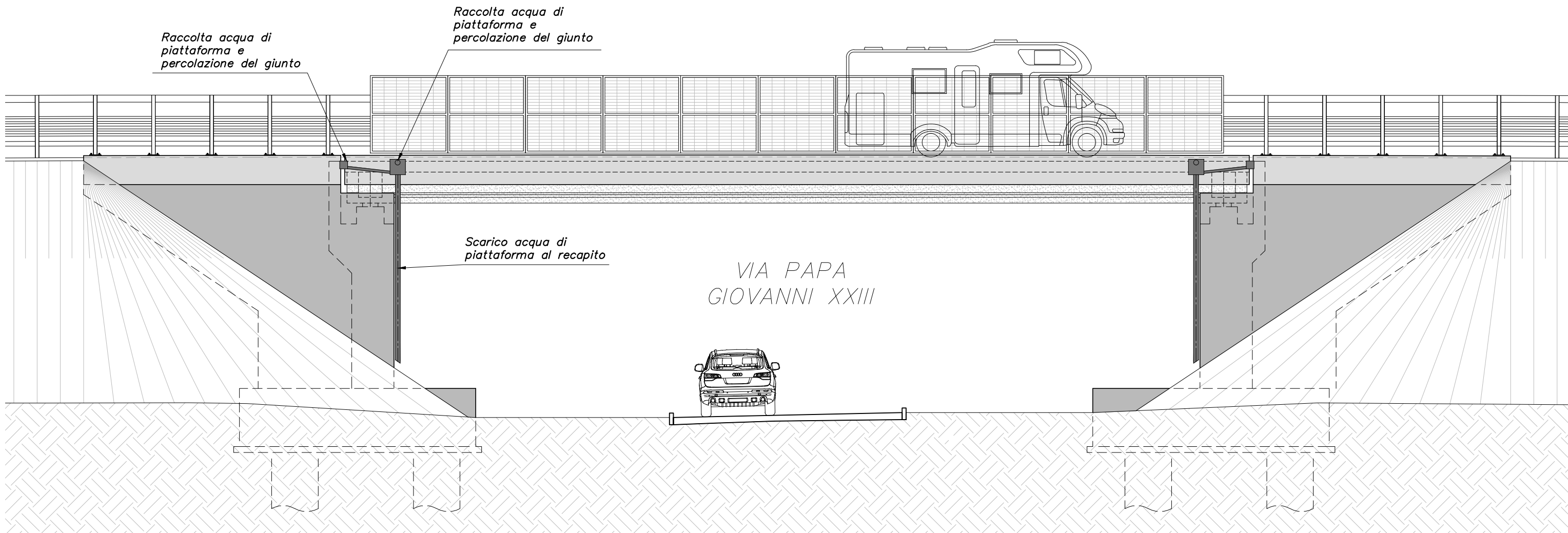
PIANTA SCHEMA APPOGGI
SCALA 1:100



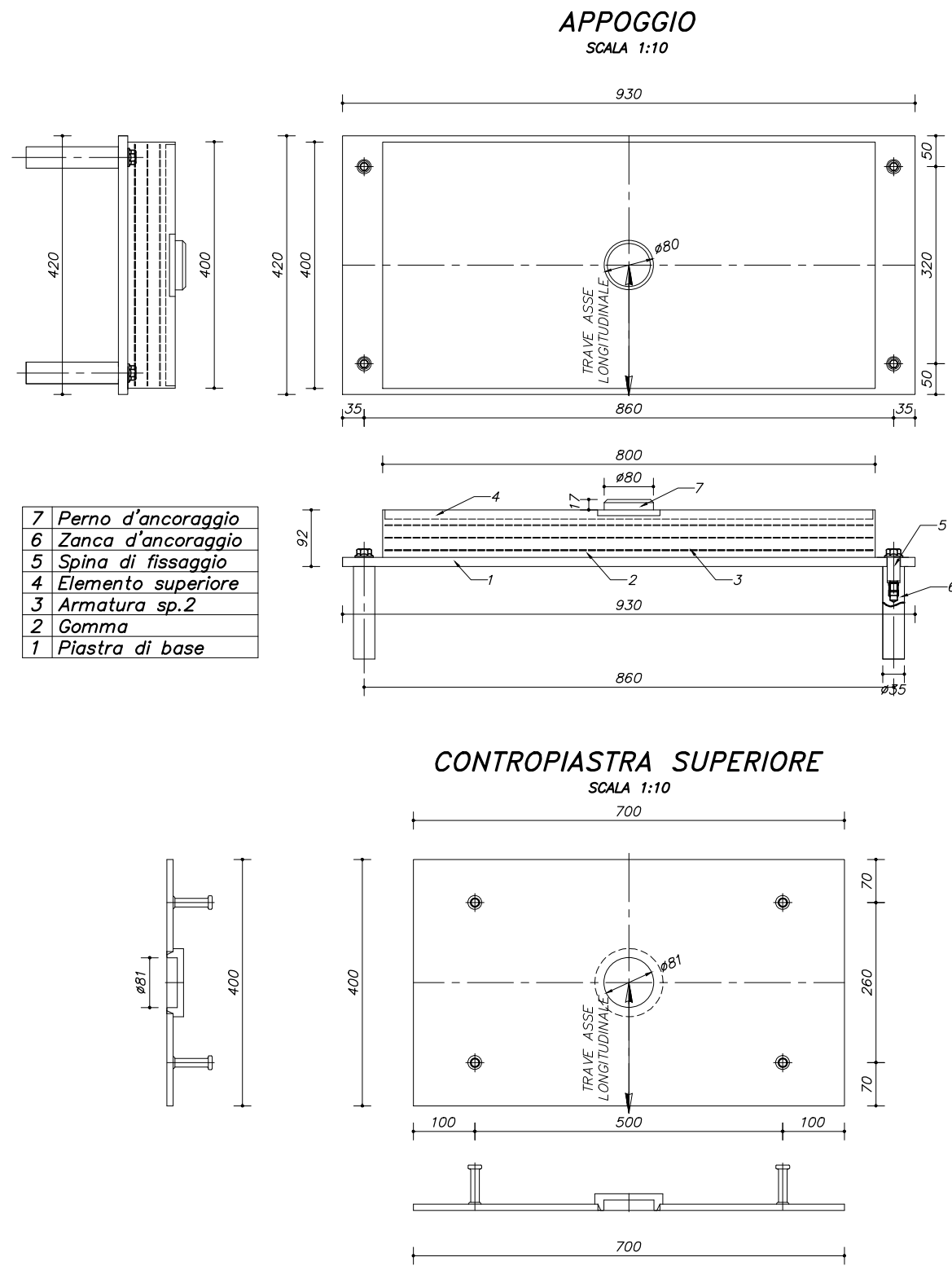
GIUNTI DI DILATAZIONE TERMICI PER IMPALCATI						
OPERE	DL min (mm)	L (m)	alfa (puro)	Dt (°C)	DL (mm)	
f-18 "Ponte Via Papa Giov. XXIII" - SP01	+/- 8	23,20	0,000012	30	+/-	15
f-18 "Ponte Via Papa Giov. XXIII" - SP02	+/- 8	23,20	0,000012	30	+/-	15

APPOGGI PER IMPALCATI - CARICHI MINIMI PER GLI APPARECCHI																
SLE	OPERE		Φ_{din}		(P_p+C_p) semi-impulso		Stesa Carichi oriz. [m]	β	N_{p+cp} Singolo app. [kN]	$N_{Cacc, stat}$ Singolo app. [kN]	Fren long	Vento trasv	$N_{percompress.}$ Singolo app. [kN]	N_{tot} Singolo app. [kN]	T_{travv} Singolo app. [kN]	T_{long} Singolo app. [kN]
			L_{min}	L_{max}	L_{min} [kN]	L_{max} [kN]										
	[N. di appoggi reagenti per le azioni agenti]													11	11	11
	SP Fissa n.1 (23,20x1) - 11 travi													673,35	12,18	38,42
	SP Fissa n.1 (23,20x1) - 11 travi													673,35	12,18	38,42
	N.B.: le reazioni per Pp+cp e per Cacc. stat devono essere calcolate per la reazione massima sulla trave in base alla ripartizione trasversale ed al n. delle colonne di carico che occupano la sezione															
SLU	OPERE		Φ_{din}		(P_p+C_p) semi-impulso		Stesa Carichi oriz. [m]	β	N_{p+cp} Singolo app. [kN]	$N_{Cacc, stat}$ Singolo app. [kN]	C_{isera}	I	$N_{percompress.}$ Singolo app. [kN]	N_{tot} Singolo app. [kN]	T_{travv} Singolo app. [kN]	T_{long} Singolo app. [kN]
			L_{min}	L_{max}	L_{min} [kN]	L_{max} [kN]										
	[N. di appoggi reagenti per le azioni agenti]													11	22	22
	SP Fissa n.1 (23,20x1) - 11 travi													909,02	273,07	273,07
	SP Fissa n.1 (23,20x1) - 11 travi													909,02	273,07	273,07
	N.B.: le reazioni per Pp+cp e per Cacc. stat devono essere calcolate per la reazione massima sulla trave in base alla ripartizione trasversale ed al n. delle colonne di carico che occupano la sezione															

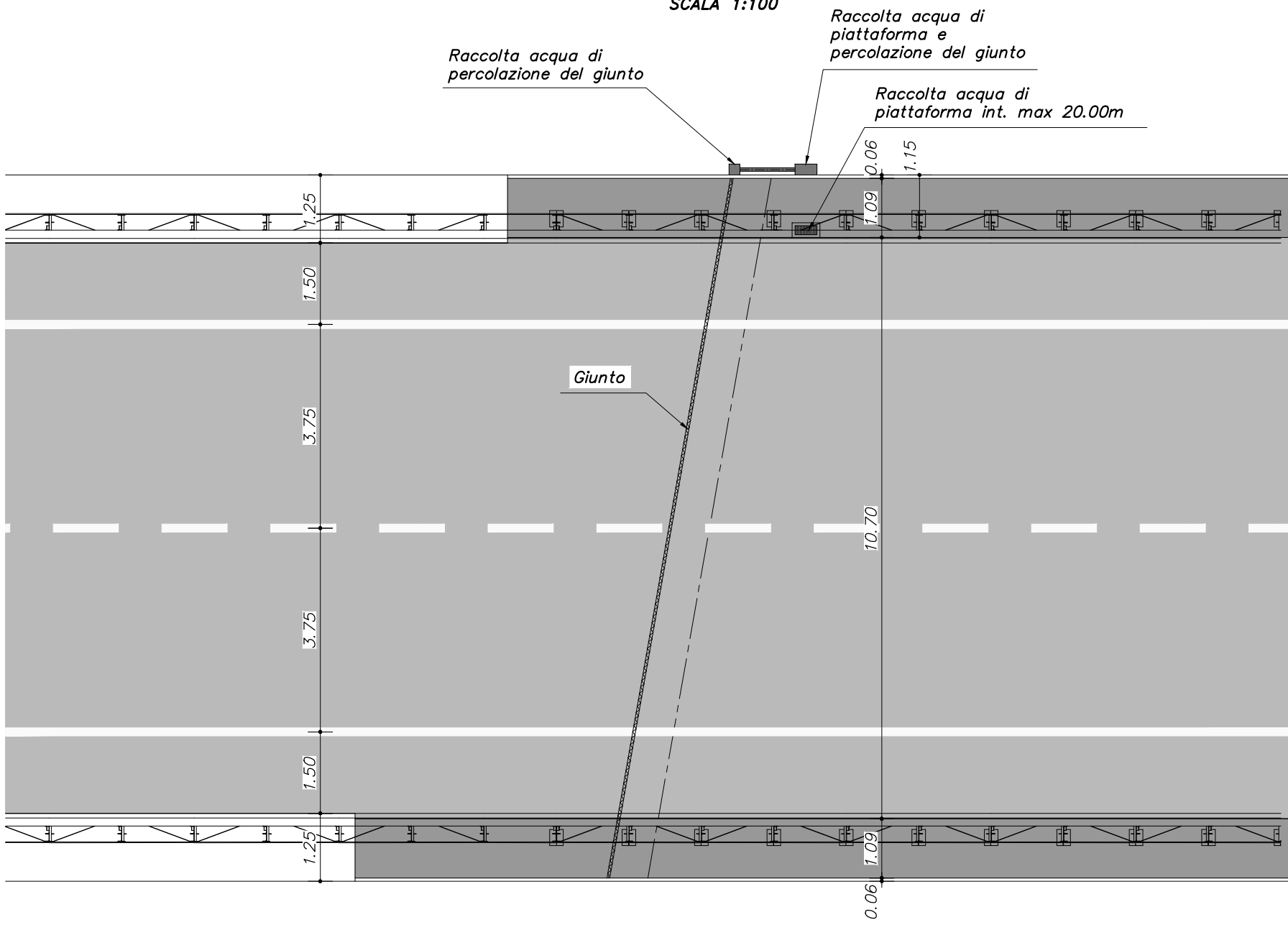
PROSPETTO
SCALA 1:100



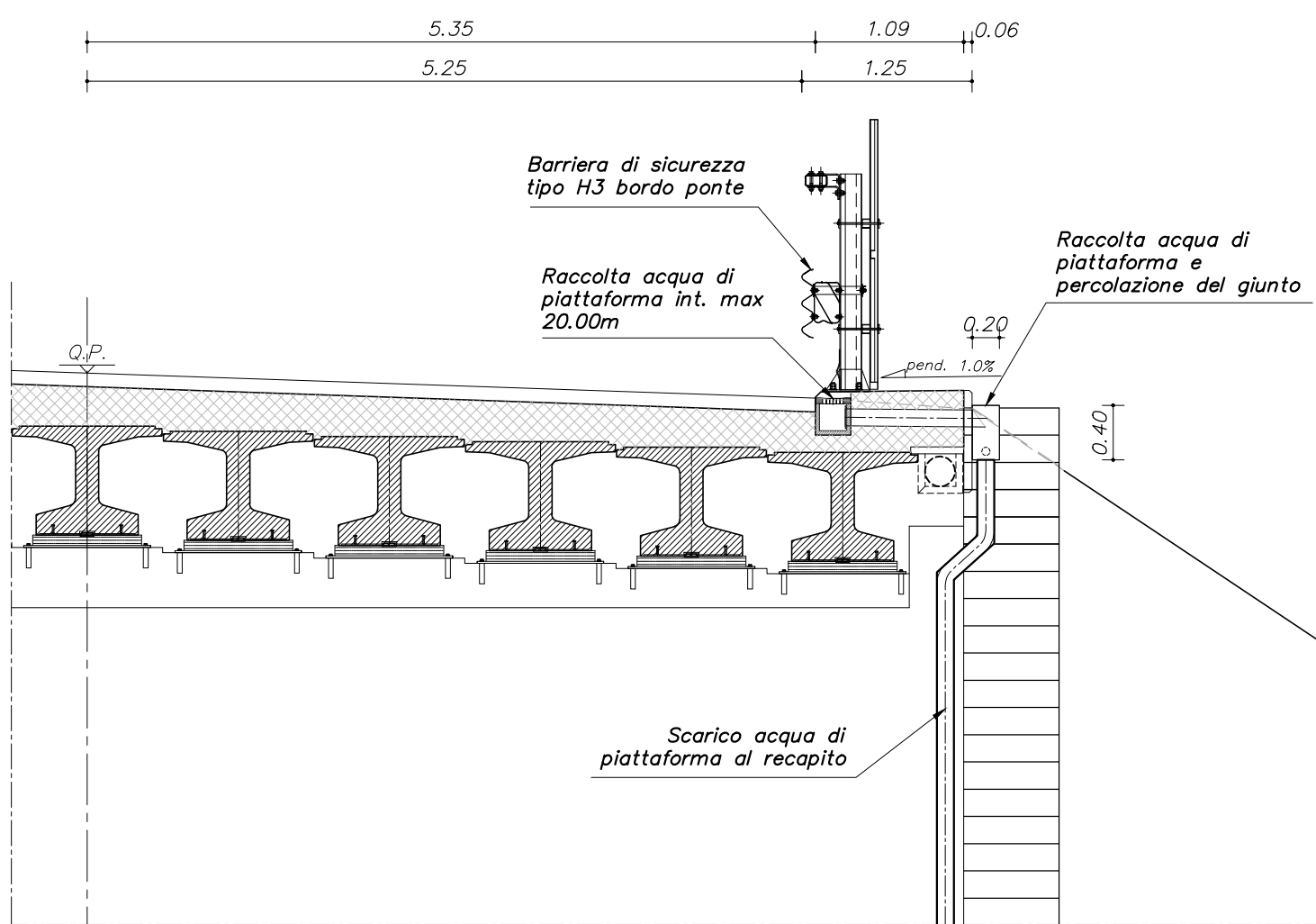
APPOGGIO TIPO ELASTOFIP
HIGH EF 275-28



PIANTA SCHEMA SCARICHI
SCALA 1:100



PARTICOLARI
SCALA 1:50



KEY PLAN
SCALA 1:2000



PROVINCIA DI BOLOGNA

Settore Lavori Pubblici

STRADA		S.P. 569 "DI VIGNOLA"		Servizio Progettazione e Costruzioni Stradali	
LAVORO		COMPLETAMENTO DELLA VARIANTE GENERALE ALLA S.P. 569 E VARIANTE ALLA S.P. 27 E ALLA S.P. 78 NEI COMUNI DI CREPELLANO E BAZZANO		DATA LUGLIO 2013	
ELABORATO		VARIANTE S.P. n°569 "DI VIGNOLA" Sottopasso Via Papa Giovanni XXIII- progr. Km 1+866 Appoggi, giunti e particolari barriere e raccolta acque		N. G.4.8 SCALA Varie	
PROGETTAZIONE GENERALE		PROGETTISTA		RIFERIMENTO: PROGETTO ESECUTIVO	
Geom. Emanuele Tracchi Dott. Ing. Chiara Ferrari P.i.e. Stefano Romagnoli Geom. Federico Vannucchi		Dott. Ing. Marco Ferrarini		PROGETTAZIONE STRUTTURALE Dott. Ing. Stefano Cassarini Dott. Ing. Stefano Cassarini LAUREA SPECIALISTICA Sezione A N° 4019/A	
IL DIRIGENTE DEL SERVIZIO RESPONSABILE UNICO DEL PROCEDIMENTO Dott. Ing. Pietro Luminasi		1 09/12/2013 revisione		0 16/07/2013 emissione	
QUESTO DISEGNO E LA RELATIVA INVENZIONE SONO DI PROPRIETA' DELL'AMMINISTRAZIONE NON NE E' CONSENTITO L'UTILIZZO SE NON SU ESPLICITA AUTORIZZAZIONE OGNI DIRITTO A TALE RIGUARDO E' ESPRESSAMENTE RISERVATO ED ESCLUSIVO		REVISIONE		DATA	